

Tabelle 1: TOP-Aufsichtsräte im DAX 30 in 2012

Rang	Name	AR-Mandate, Ausschüsse	ARV + Aussch.V (x10)	weitere Aussch.V (x4)	ARM + Aussch.V (x 8)	ARM + Aussch.M (x 6)	weitere Aussch.M (x3)	nur ARM (x4)	nur ARV (x8)	Gesamt- punkte	ehem. VV
1	Manfred Schneider	<b>Bayer AG (V):</b> Präsidium (V), Personal (V), Nominierung (V), Prüfung; <b>Linde AG (V):</b> Ständiger (V), Prüfung, Nominierung (V); <b>RWE (V):</b> Präsidium (V), Personal (V), Nominierung (V)	3	5	0	0	2	0	0	56	Bayer AG
2	Paul Achleitner	<b>Bayer AG:</b> Präsidium, Personal; <b>Daimler AG:</b> Nominierung; <b>Deutsche Bank AG (V):</b> Präsidium (V), Nominierung (V), Prüfung <b>RWE AG:</b> Präsidium, Personal, Nominierung Henkel AG & Co. KGaA (Gesellschafterausschuss)	1	1	0	3	4	0	0	44	Goldman Sachs & Co. oHG
3	Gerhard Cromme	<b>Siemens AG (V):</b> Präsidium (V), Prüfung, Nominierung (V); <b>ThyssenKrupp AG (V):</b> Präsidium (V), Personal (V), Prüfung, Nominierung (V); Axel Springer AG; Compagnie de Saint Gobain S.A.	2	3	0	0	2	0	0	38	ThyssenKrupp AG
4	Hans- Jürgen Schinzler	<b>Metro AG:</b> Prüfung (V), Nominierung; <b>Münchener Rück AG (V):</b> Ständiger (V), Personal (V), Prüfung, Nominierung (V); UniCredit S.p.A.	1	2	1	0	2	0	0	32	Münchener Rück AG
5	Ulrich Lehner	<b>Dt. Telekom AG (V):</b> Präsidial (V), Personal, Nominierung (V); <b>E.ON AG:</b> Nominierung; <b>ThyssenKrupp AG:</b> Prüfung; Henkel Management AG; Henkel AG & Co. KGaA (Gesellschafterausschuss); HSBC Trinkaus & Burkhardt AG; Dr. Porsche Automobil Holding SE; Dr. August Oetker KG; Novartis AG	1	1	0	2	1	0	0	29	Henkel AG & Co. KGaA

Rang	Name	AR-Mandate, Ausschüsse	ARV + Aussch.V (x10)	weitere Aussch.V (x4)	ARM + Aussch.V (x 8)	ARM + Aussch.M (x 6)	weitere Aussch.M (x3)	nur ARM (x4)	nur ARV (x8)	Gesamt- punkte	ehem. VV
6	Helmut Perlet	<b>Allianz SE (V):</b> Ständiger (V), Personal (V), Nominierung (V), Prüfung; <b>Commerzbank AG:</b> Prüfung (V) Gea Group AG	1	2	1	0	1	0	0	29	
7	Wolfgang Mayrhuber	<b>BMW AG: ---;</b> <b>Infineon Technologies AG (V):</b> Nominierung (V), Präsidium (V), Prüfung; <b>Münchener Rück AG:</b> Ständiger; Heico Corp.; UBS AG	1	1	0	1	1	1	0	27	Deutsche Lufthansa AG
8	Klaus-Peter Müller	<b>Commerzbank AG (V):</b> Präsidial (V), Nominierung (V); <b>Fresenius SE &amp; Co. KGaA: ---;</b> <b>Linde AG:</b> Ständiger, Nominierung; Fresenius Management SE; Parker Hannifin Corp.; Landwirtsch. Rentenbank	1	1	0	1	1	1	0	27	Commerzbank AG
9	Ferdinand Piëch	<b>MAN SE (V):</b> Präsidium (V), Nominierung; <b>Volkswagen AG (V):</b> Präsidium (V), Nominierung (V) AUDI AG; Dr. Ing. h.c. F. Porsche AG; Porsche Automobil Holding SE; Porsche Ges.m.b.H.; Porsche Holding GmbH; Porsche Piëch Holding GmbH	2	1	0	0	1	0	0	27	Volkswagen AG
10	Ekkehard D. Schulz	<b>Bayer AG:</b> Prüfung; <b>MAN SE:</b> Präsidium, Prüfung, Nominierung; <b>RWE AG:</b> Präsidium, Prüfung Axa Konzern	0	0	0	3	3	0	0	27	ThyssenKrupp AG

26	Renate Köcher	<b>Allianz SE:</b> Nominierung; <b>BMW AG: ---;</b> <b>Infineon Technologies AG:</b> Nominierung Robert Bosch GmbH	0	0	0	2	0	1	0	16	
----	---------------	---	---	---	---	---	---	---	---	----	--

Legende: AR = Aufsichtsrat; V = Vorsitz; M = Mitglied; Aussch. = Ausschuss; VV = Vorstandsvorsitz bzw. -sprecher

Abbildung 1: Kennziffern für die kurzfristige variable Vergütung der DAX 30-Unternehmen ab 2012

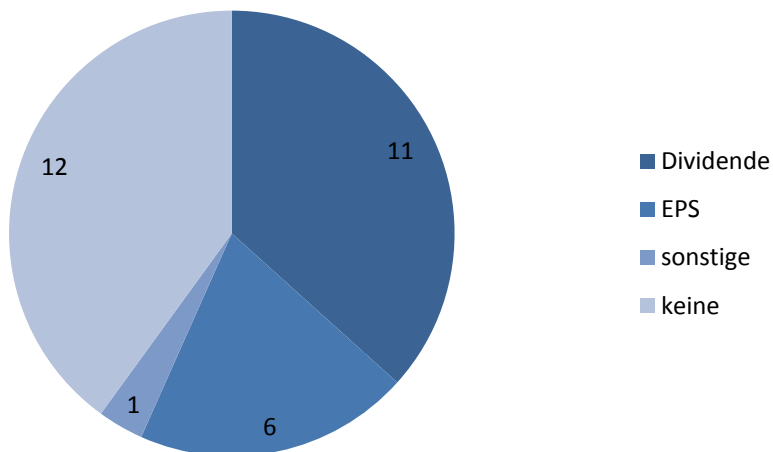


Abbildung 2: Struktur der Vergütung im DAX 30 in 2011

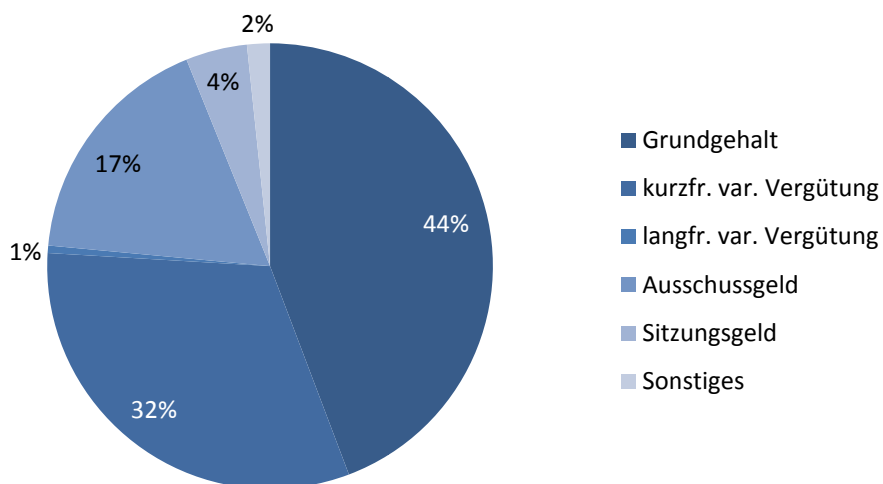


Abbildung 3: Auszahlungen der Jahre 2006 - 2011 im DAX 30 und Veränderungen im Vergleich zum Vorjahr

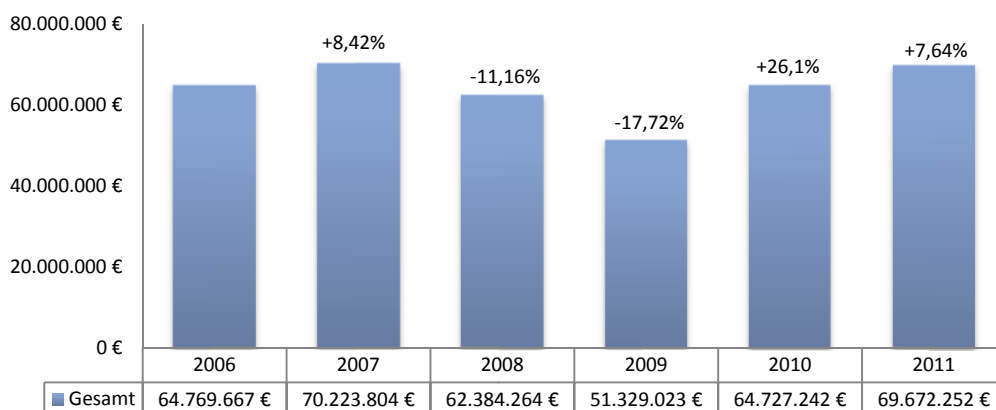


Tabelle 2: Die höchsten Aufsichtsratsgehälter der DAX-Unternehmen in 2011

Unternehmen	AR-Sitze	2011	Veränderung
Volkswagen	20	7.376.150 €	37,91%
Siemens	20	4.798.833 €	18,67%
E.ON	20	4.773.750 €	-1,72%
<b>Gesamt DAX 30</b>	<b>500</b>	<b>69.672.252 €</b>	<b>7,64%</b>

Tabelle 3: TOP-Verdiener unter den Aufsichtsräten im DAX 30

Rang	Aufsichtsrat	Vergütung 2011	Unternehmen
1	Ferdinand Piëch	1.095.222 €	VW, MAN
2	Gerhard Cromme	1.051.800 €	Thyssen, Siemens, Allianz
3	Manfred Schneider	994.651 €	RWE, Linde, Daimler, Bayer
4	Berthold Huber	896.000 €	VW, Siemens
5	Clemens Börsig	728.700 €	Linde, Deutsche Bank, Daimler, Bayer
6	Joachim Milberg	710.000 €	BMW, SAP
7	Ulrich Lehner	678.125 €	Thyssen, Henkel, E.ON, Telekom
8	Werner Wenning	649.533 €	Henkel, E.ON, Deutsche Bank
9	Michael Diekmann	635.667 €	Siemens, Linde, BASF
10	Henning Schulte-Nolle	612.930 €	Allianz, Thyssen, E.ON

Tabelle 4: Aufsichtsratsvergütung im DAX 30 in 2011

Unternehmen	Fixum	kurzfr. var. Vergütung	langfr. var. Vergütung	Ausschussgeld	Sitzungsgeld	Sonstiges	Gesamt
Adidas	640.000 €			280.000 €			920.000 €
Allianz	1.400.000 €			560.000 €	49.000 €	70.000 €	2.079.000 €
BASF	870.000 €	1.740.000 €		312.500 €		31.200 €	2.953.700 €
Bayer	1.380.000 €	690.000 €		229.000 €			2.299.000 €
Beiersdorf	458.404 €	780.734 €	191.292 €	59.521 €	94.500 €		1.584.451 €
BMW	1.423.973 €	2.847.045 €			184.000 €		4.455.018 €
Commerzbank	979.000 €			220.000 €	420.000 €		1.619.000 €
Daimler	2.300.000 €			470.494 €	194.700 €	24.600 €	2.989.794 €
Deutsche Bank	1.410.000 €		185.400 €	816.200 €	197.000 €		2.608.600 €
Deutsche Börse	936.000 €	288.000 €		590.000 €			1.814.000 €
Deutsche Lufthansa	1.125.000 €			150.000 €	79.000 €	65.000 €	1.419.000 €
Deutsche Post	860.000 €			380.000 €	170.000 €		1.410.000 €
Deutsche Telekom	863.333 €			700.000 €	256.000 €	57.500 €	1.876.833 €
E.ON	3.339.999 €			843.333 €	287.378 €	303.040 €	4.773.750 €
FMC	277.000 €	153.000 €		133.000 €			563.000 €
Fresenius	150.000 €	1.378.000 €		57.000 €			1.585.000 €
Heidelberg Cement	560.000 €			157.500 €	85.500 €		803.000 €
Henkel*	561.301 €	561.301 €		1.172.603 €			2.295.205 €
Infineon Technologies	695.832 €	604.166 €		140.000 €	254.000 €		1.693.998 €
K+S	962.500 €	420.000 €		47.651 €	53.500 €		1.483.651 €
Linde	750.137 €	1.305.239 €		196.617 €		42.500 €	2.294.493 €
MAN	630.000 €	1.260.000 €		245.000 €	85.000 €	73.000 €	2.293.000 €
Merck	122.500 €	497.509 €					620.009 €
Metro	819.583 €	721.795 €		197.472 €		210.639 €	1.949.489 €
Münchener Rück	1.085.068 €			460.000 €			1.545.068 €
RWE	920.000 €	1.272.000 €		280.000 €		192.000 €	2.664.000 €
SAP	874.100 €	1.688.400 €		465.000 €			3.027.500 €
Siemens	3.034.999 €			1.348.334 €	415.500 €		4.798.833 €
Thyssen Krupp	1.252.896 €	263.108 €		188.456 €	83.500 €	89.750 €	1.877.710 €
Volkswagen	140.021 €	5.615.722 €		1.421.907 €	198.500 €		7.376.150 €
<b>Gesamt</b>	<b>30.821.646 €</b>	<b>22.086.019 €</b>	<b>376.692 €</b>	<b>12.121.588 €</b>	<b>3.107.078 €</b>	<b>1.159.229 €</b>	<b>69.672.252 €</b>

\*Gesellschafterausschuss

Quelle: DSW e.V. 2012

Abbildung 4: Auszahlungen der Jahre 2006 - 2011 im MDAX und Veränderungen im Vergleich zum Vorjahr

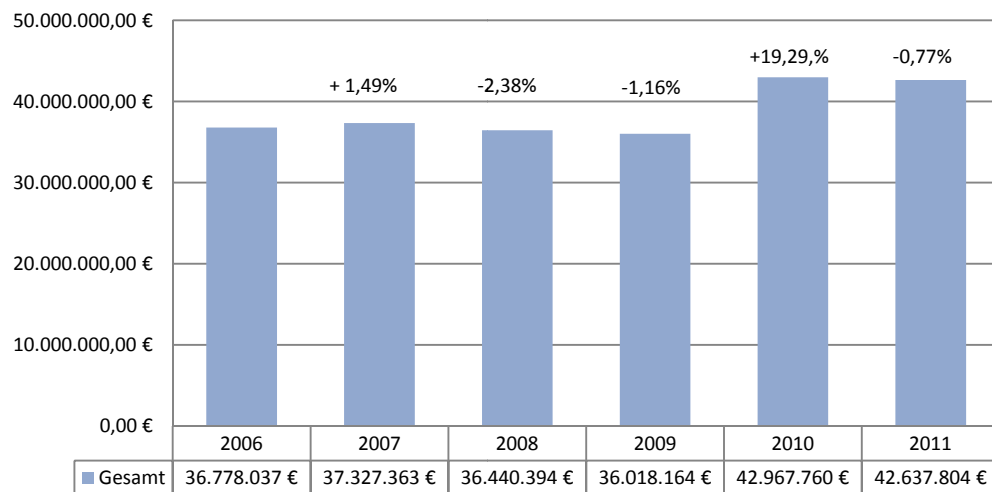
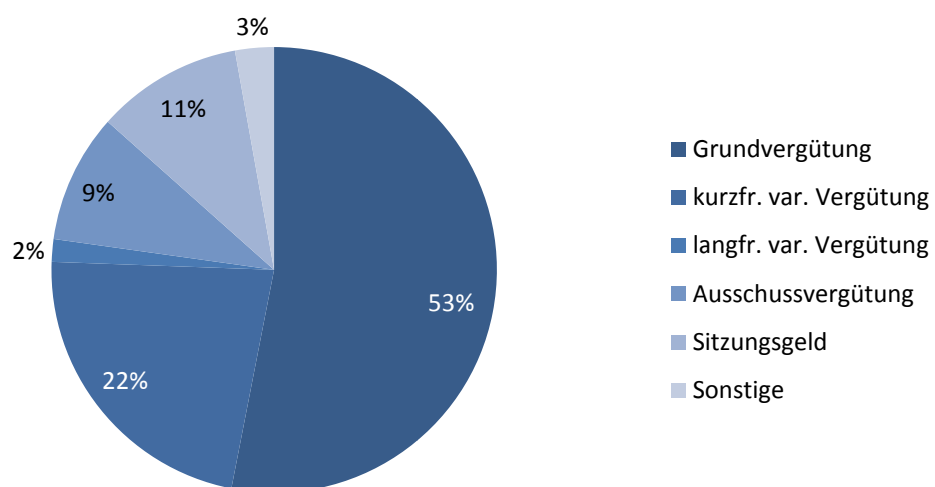


Tabelle 5: Die höchsten Aufsichtsratsgehälter der MDAX-Unternehmen in 2011

Unternehmen	AR-Sitze	2011	Veränderung
RHÖN-KLINIKUM	20	2.675.000 €	10,26%
Axel Springer	9	2.600.000 €	-10,81%
Continental	20	2.395.000 €	76,36%
<b>Gesamt MDAX</b>		<b>42.637.804 €</b>	<b>-0,77%</b>

Abbildung 5: Struktur der Vergütung 2011 im MDAX



**Tabelle 6: Aufsichtsratsvergütung im MDAX in 2011**

Unternehmen	Fixum	kurzfr. var. Vergütung	langfr. var. Vergütung	Ausschussgeld	Sitzungsgeld	Sonstiges	Gesamt
Aareal Bank	742.758 €				95.200 €		837.958 €
Aurubis	540.110 €	459.093 €		92.124 €	55.500 €		1.146.827 €
Axel Springer	2.000.000 €	500.000 €				100.000 €	2.600.000 €
BayWa	200.000 €	250.000 €		87.500 €			537.500 €
Bilfinger Berger	1.015.000 €			263.000 €	53.000 €		1.331.000 €
Brenntag	291.000 €	240.000 €		70.000 €	82.000 €		683.000 €
Celesio	67.500 €	399.600 €		24.000 €			491.100 €
Continental	860.000 €	1.138.000 €		322.000 €	75.000 €		2.395.000 €
Deutsche EuroShop	187.500 €						187.500 €
Deutsche Wohnen	150.000 €						150.000 €
Deutz	168.750 €				142.500 €		311.250 €
Douglas Holding	532.500 €	175.800 €		86.400 €			794.700 €
ElringKlinger	135.000 €	366.105 €		60.000 €	58.000 €		619.105 €
Fielmann	483.000 €						483.000 €
Fraport	316.250 €			91.875 €	127.050 €		535.175 €
Fuchs Petrolub	225.000 €	157.000 €		81.000 €	69.000 €		532.000 €
GEA Group	700.000 €			350.000 €	97.000 €		1.147.000 €
Gerresheimer	405.000 €	329.400 €		70.000 €	96.000 €	5.000 €	905.400 €
Gerry Weber	510.000 €						510.000 €
Gildemeister	333.140 €		121.458 €	213.254 €			667.852 €
GSW Immobilien	195.000 €			12.500 €			207.500 €
Hannover Rück	315.100 €	203.600 €		147.500 €	47.500 €	174.900 €	888.600 €
Heidelberger Druck	315.000 €			31.225 €	57.500 €		403.725 €
HHLA	143.876 €	50.357 €		61.163 €	35.750 €		291.146 €
Hochtief	232.000 €			73.000 €	256.000 €		561.000 €
Hugo Boss	755.000 €	1.156.000 €					1.911.000 €
Kabel Deutschland Holding	568.000 €						568.000 €
Klößner & Co.	154.417 €				190.000 €		344.417 €
Krones	290.000 €	24.000 €			42.000 €		356.000 €
KUKA	480.000 €			375.000 €			855.000 €
Lanxess	1.160.000 €		300.000 €	480.000 €	231.000 €	60.000 €	2.231.000 €
Leoni	631.000 €	631.000 €		104.000 €			1.366.000 €

Quelle: DSW e.V. 2012

Unternehmen	Fixum	kurzfr. var. Vergütung	langfr. var. Vergütung	Ausschussgeld	Sitzungsgeld	Sonstiges	Gesamt
MTU Aero Engines	435.000 €			50.000 €	219.000 €		704.000 €
ProSiebenSat. 1 Media	550.000 €				124.500 €		674.500 €
Rational	375.000 €	153.000 €				44.000 €	572.000 €
Rheinmetall	540.000 €	432.000 €		162.000 €	102.000 €		1.236.000 €
RHÖN-KLINIKUM	400.000 €	473.000 €			1.802.000 €		2.675.000 €
Salzgitter	905.000 €			77.500 €	60.000 €	121.366 €	1.163.866 €
SGL Carbon	405.000 €				69.400 €		474.400 €
Sky Deutschland	581.000 €			15.000 €		144.000 €	740.000 €
STADA Arzneimittel	300.000 €	250.318 €		80.000 €			630.318 €
Südzucker	20.000 €	1.680.000 €				200.000 €	1.900.000 €
Symrise	270.000 €	334.800 €		74.140 €	118.000 €		796.940 €
TUI	797.800 €		277.500 €	240.700 €		49.900 €	1.365.900 €
Vossloh	182.500 €	186.375 €		71.500 €			440.375 €
Wacker Chemie	1.330.000 €			105.000 €		306.000 €	1.741.000 €
WINCOR NIXDORF	438.750 €			20.000 €	216.000 €		674.750 €
<b>Gesamt</b>	<b>22.631.951 €</b>	<b>9.589.448 €</b>	<b>698.958 €</b>	<b>3.991.381 €</b>	<b>4.520.900 €</b>	<b>1.205.166 €</b>	<b>42.637.804 €</b>



Abbildung 6: Auszahlungen der Jahre 2009 - 2011 im TecDax und Veränderungen im Vergleich zum Vorjahr

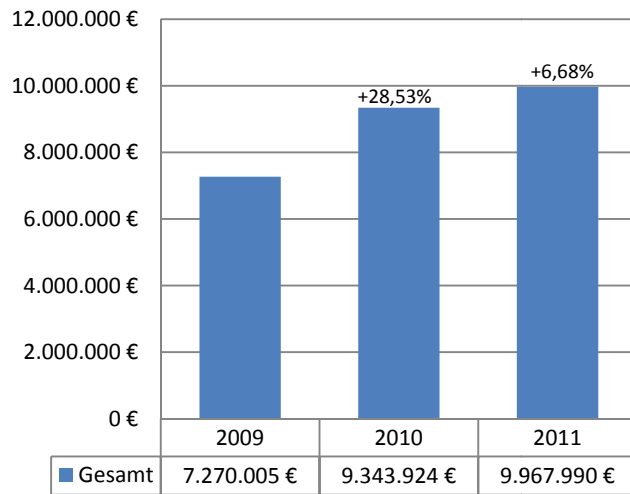
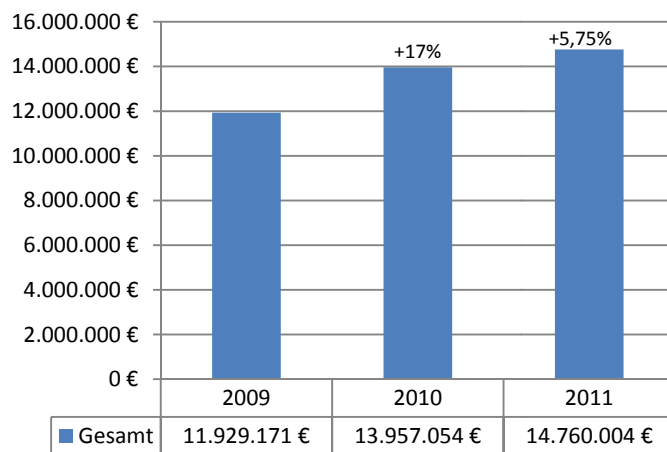


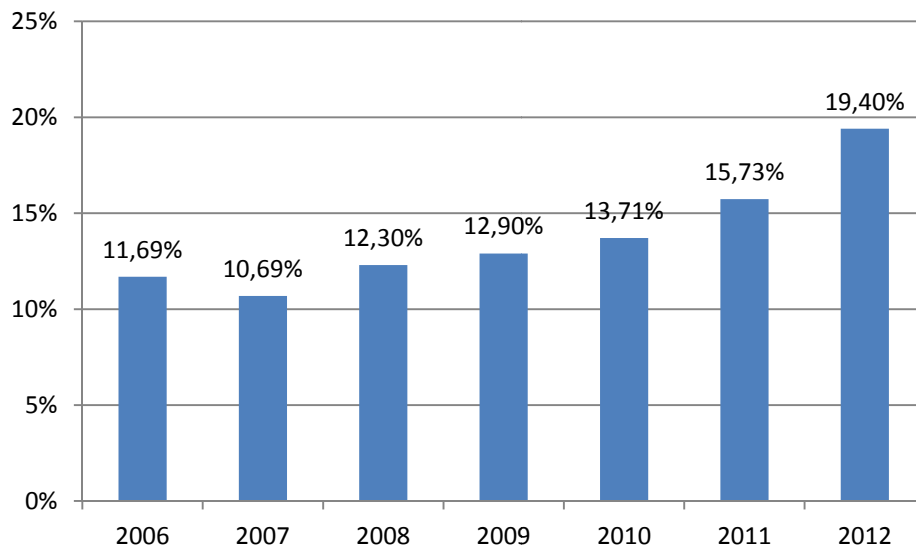
Abbildung 7: Auszahlungen der Jahre 2009 - 2011 im SDAX und Veränderung im Vergleich zum Vorjahr



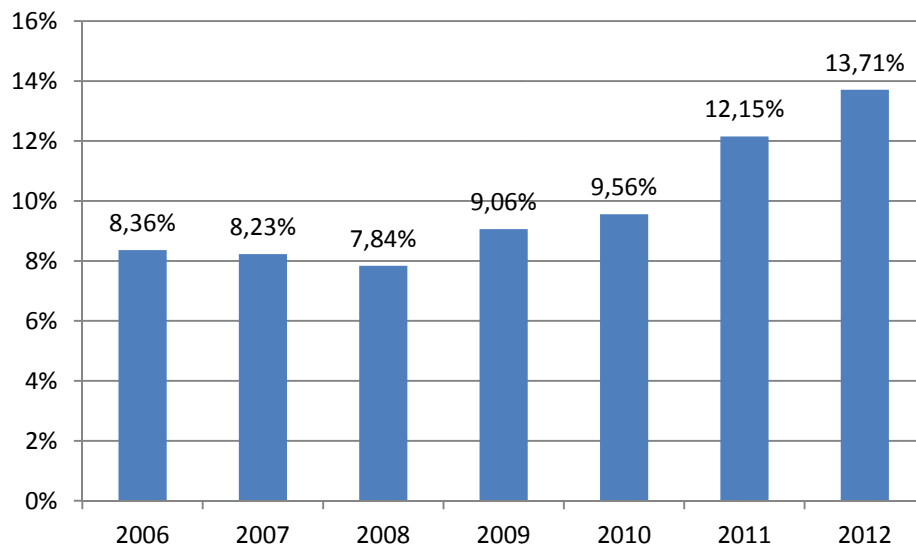
**Tabelle 7: Unternehmen mit dem prozentual höchsten Frauenanteil im DAX 30**

Rang	Unternehmen	Frauenanteil 2012
1	Deutsche Bank	40.00%
2	Henkel	37.50%
3	Allianz, Beiersdorf	je 33.33%
4	Commerzbank, Deutsche Post	je 30.00%

**Abbildung 8: Entwicklung des Anteils der Frauen in den Dax 30-Aufsichtsräten 2006 - 2012**



**Abbildung 9: Entwicklung des Anteils der Frauen in den MDAX-Aufsichtsräten 2006 - 2012**



**Tabelle 8: Unternehmen mit dem prozentual höchsten Frauenanteil im MDAX**

Rang	Unternehmen	Frauenanteil 2012
1	Douglas	50%
2	Kabel Deutschland	42%
3	GSW Immobilien	33%